



Escuela
Municipal
de Música y Danza
de Gines

Oferta
educativa
curso 2011-12

Inscripción a partir del
1 de septiembre de 2011



LA DIRECCIÓN



La Escuela Municipal de Música y Danza de Gines lanza la oferta para el curso 2011-2012, incorporándonos a las nuevas instalaciones recién inauguradas en el curso anterior, con todo lo que un traslado significa y adecuación de los espacios intentamos poner en marcha la creciente demanda de nuestra escuela, que a buen seguro conseguiremos con éxito.

El curso anterior estuvo formado por más de 500 alumnos y 16 profesores, este incesante crecimiento de la escuela municipal, es gran parte debido al esfuerzo de todos los que lo hacen posible, el Ayuntamiento de Gines a través de la Delegación de Cultura, es el mayor responsable de su funcionamiento, en unos momentos tan delicados económicamente se reconoce el esfuerzo que ha realizado para proporcionarnos las nuevas instalaciones y sigue realizando para su adecuación.

La Asociación de Padres y Madres de Alumnos (Musidanz) por su discreta colaboración y difusión de esta escuela y sobre todo, el profesorado que estoy seguro pone todo su empeño en el desarrollo de las diversas especialidades que ofertamos. La colaboración de los padres que muchas veces también son alumnos, y que desde aquí animamos a que lo sigan siendo, por el esfuerzo que supone la dedicación de algunas horas a la música o la danza.

Por todo esto queremos comenzar un nuevo curso esperanzados que además de algo de sacrificio para todos, también sea una labor de disfrute e integración.

Rafael Rebollo Orden
Director

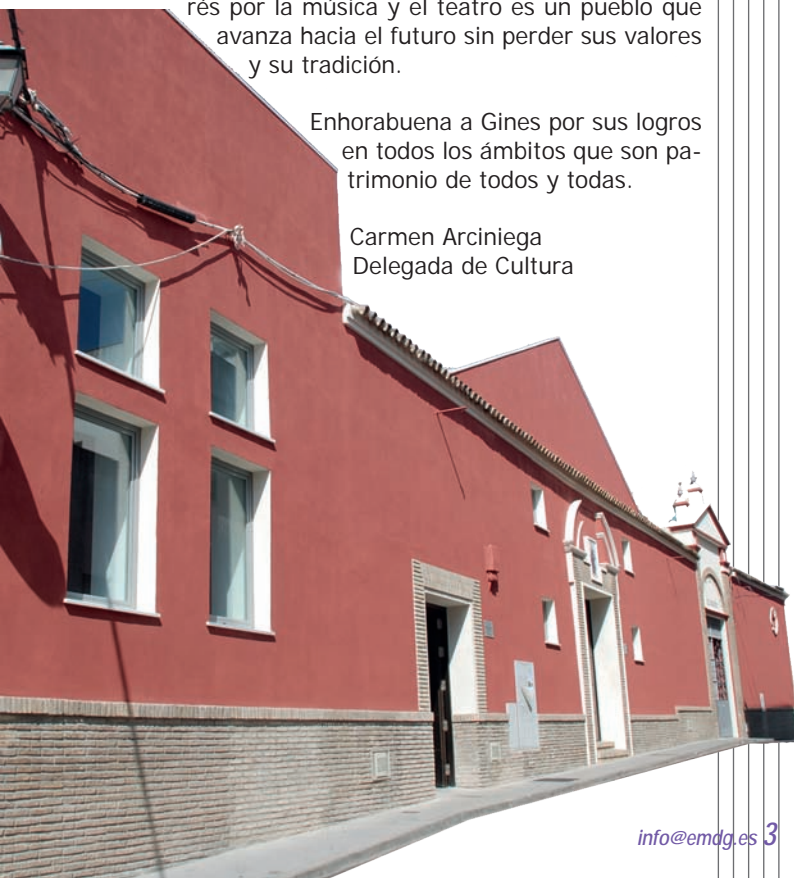
Un curso más abre sus puertas la Escuela de Música y Danza Municipal de Gines y con ella la posibilidad de colocar a nuestro pueblo en lo más alto de la cultura musical de la provincia. Por algo es un referente a estos niveles y cuenta con más de quinientos alumnos/as (de toda la comarca) que confían en la profesionalidad y sensibilidad del profesorado y la dirección.

Otro nuevo reto para la Escuela es su nueva ubicación que se ha hecho realidad en los últimos meses de curso y que por fin aporta al alumnado un espacio propio, céntrico y moderno. Situada en la calle Ntra Sra del Rocío esta Escuela viene a culminar las expectativas culturales que junto al Salón de Actos y la nueva Biblioteca conforman la Casa de Cultura de nuestro pueblo, algo soñado por todos/as durante años y que ha visto la luz a comienzos de este 2011, inaugurada por el ministro Manuel Chaves el Día de Andalucía.

Son muchos los escenarios con que cuenta Gines para poner en práctica todo lo aprendido por los alumnos/as de esta Escuela Municipal de Música y Danza y de ello nos sentimos orgullosos ya que un pueblo con espacios culturales e interés por la música y el teatro es un pueblo que avanza hacia el futuro sin perder sus valores y su tradición.

Enhorabuena a Gines por sus logros en todos los ámbitos que son patrimonio de todos y todas.

Carmen Arciniega
Delegada de Cultura



OFERTA EDUCATIVA

ESPECIALIDADES INSTRUMENTALES

Cuerda: Guitarra, piano, violín, viola, violonchelo y contrabajo.

Viento madera: flauta travesera, clarinete, oboe y saxofón.

Viento metal: trompeta, fliscorno, trompa, bombardino, trombón y tuba.

Percusión: Bombo, platos, caja, etc.

ESPECIALIDADES DE DANZA (todas las edades)

Española: Sevillanas, escuela bolera, folklore, etc.

Sevillanas: Para alumno/as que deseen aprender exclusivamente y en profundidad nuestro baile regional más universal.

Clásica: Técnica del ballet, ritmo, iniciación, danza hindú, etc.

GRUPO DE DANZA MUNICIPAL: Entre nuestros alumnos se seleccionará a un grupo de ellos, con el objetivo de crear un calendario de actuaciones en actos organizados por el Ayuntamiento.

CURSOS: Tamboril, guitarra flamenca, canto, guitarra eléctrica, bajo, batería, acordeón, copla y técnica del cante flamenco.

PARA LOS MÁS PEQUEÑOS

Iniciación: (4 y 5 años) Destinado a descubrir aptitudes y a inculcar nociones elementales de ritmo y entonación a través de metodología música-infantil universal.

Preparatorio: (6 y 7 años) Contenidos: Notas, figuras musicales, solfeo, dictados elementales, preparatorio instrumental, etc. Programas basados en la metodología música-infantil universal y musicoterapia.

ASIGNATURAS COMPLEMENTARIAS

Lenguaje musical: (Desde los 8 años) Dirigido a todos alumnos, de forma optativa u obligatoria dependiendo del plan de estudio.

Conjunto coral: Obligatorio para los alumnos de 3º y 4º (plan acceso), optativa para los demás.

PLANES DE ESTUDIOS

Existen dos modalidades de estudios

-PLAN DE ACCESO: (Música)

-PLAN DE AFICIONADO (Música y danza)



TALLER DE EDUCACIÓN AUDITIVA

Este taller pretende:

- Conseguir que el alumnado reconozca notas individuales a partir de una de referencia.
- Conseguir el reconocimiento de intervalos simples armónicos y melódicos.
- Conseguir el reconocimiento de acordes triadas mayores y menores y sus inversiones.
- Conseguir la entonación de notas individuales a partir de una dada.
- Conseguir la entonación de intervalos simples melódicos.
- Conseguir la entonación de progresiones de acordes triadas.
- Conseguir la distinción de timbres de instrumentos en una obra orquestal y de música popular.

Este taller va dirigido principalmente para el alumnado que se está preparando el examen de acceso al conservatorio y/o deseen profundizar y mejorar más en las áreas de entonación y dictado desde un enfoque algo diferente.

TALLER ORQUESTA DE FLAUTAS

Tratar de integrar todos los niveles de ejecución, brindarles a los estudiantes la oportunidad de formar parte de una agrupación, estimular el estudio a los nuevos flautistas para que cada día aumenten de nivel.

Esta abierto a todos/as los/as instrumentistas de flauta, interesadas en la interpretación en grupo.



TASAS CURSOS Y TALLERES: MATRÍCULA 30€

CURSOS	MENSUALIDAD
Tamboril	30 €
Guitarra flamenca	30 €
Canto	32 €
Rock (guitarra eléctrica bajo y batería)	31,10 €
Cajón flamenco	31,10 €
Acordeón	31,10 €
Música de cámara	20 €
Educación auditiva	20 €
Orquesta de flautas	20 €

NUESTROS TALLERES

Rock



El taller de rock es una de las grandes apuestas de la escuela donde aúna a los estudiantes de percusión y guitarra; de aquí salen diversas formaciones que van representando este taller allá donde actúan.

Es una de las especialidades más numerosas de alumnos, debido, en gran parte, al trabajo que sus profesores realizan, tanto Juan Arias a las guitarras como Isaac Peña a la percusión.

No hay edad para el rock. Este taller es para personas vitales que deseen vivir intensamente la música disfrutando de toda la energía del rock bajo la tutela de



excelentes profesores con métodos modernos; se trabaja a menudo a través del blog del taller para facilitar el intercambio de información, partituras, ejercicios, etc.

Se están planteando, interesantes proyectos de fusión creativa que hacen aún más atractiva su oferta musical. Su lema y su fuerza es estar abiertos a cualquier sugerencia interesante e innovadora.

Más información y contacto en:

<http://emdg.es/agrupacion.html>





En este taller se trabajaran entre otros aspectos: aprendizaje de la gaita y el tambor con su perfecta coordinación, que permita al alumno interpretar las diferentes formas musicales que requiere esta practica musical (sevillanas, salves rocieras, etc)

CAJÓN FLAMENCO

Se trabajará primeramente el correcto dominio del mismo que nos posibilite el aprendizaje de todos los palos del flamenco donde este instrumento pasa a formar parte.

COPLA

La especialidad de copla es una apuesta que nació el pasado curso bajo la profesionalidad de Raquel "La Brujha"

Los interesados en este taller se encontrarán en las mejores manos, no sólo por el aprendizaje con la voz, sino por la experiencia de esta joven profesional que comenzó su andadura en la copla con catorce años y que además de cantante y profesora de copla y saetas tiene un importante currículum en puesta en escena, interpretación y estilismo, todo ello imprescindible para la formación de un artista completo.

Dispondremos de pianista acompañante en todas las clases que se precise y lo requiera la profesora.

Existen dos niveles o modalidades a elegir: iniciación y avanzado.

Curso iniciación: Las clases se realizarán en grupo de 4 alumnos/as, una clase a la semana de 1,30 h.

Curso avanzado: Las clases se realizarán en grupo de 4 alumnos/as, dos clases a la semana de 1,30 h. cada una.



NUESTROS TALLERES

TALLER MÚSICA DE CÁMARA

Taller de formación musical para instrumentistas de viento-madera y cuerda en el campo de la música clásica de conjunto

(Agrupación de cámara, orquesta de cámara y orquesta sinfónica)

Es un taller de aprendizaje de la dinámica de trabajo en agrupaciones de música clásica, desarrollado con el objetivo de dotar al alumnado de un mayor conocimiento de los criterios y aspectos técnicos necesarios para la interpretación de la música de conjunto. El objetivo que persigue este curso es la preparación del músico (de cuerda y de viento-madera) para su posterior participación en diferentes formaciones.

Está dirigido a instrumentistas de cuerda (violín, viola, chelo y contrabajo), viento-madera (flauta, clarinete, oboe, fagot y saxofón) que quieran formarse para interpretar en grupo.

En el taller se trabajarán los siguientes aspectos:

- La afinación dentro de la sección y del grupo camerístico y orquestal completo.
- Posiciones adecuadas para cada pasaje.
- Trabajo de la mano izquierda en la dinámica (para la cuerda).
- Golpes de arco, distribución del mismo (para la cuerda).
- Trabajo de las diferentes velocidades de arco (para la cuerda).
- Estudio de la diversidad de zonas de contacto.
- Aprendizaje del tipo de interpretación adecuado a cada estética.
- Adquisición de los recursos para el correcto entendimiento de las grafías e indicaciones propias de las partituras camerísticas y orquestales.
- Aprendizaje de los criterios básicos para distinguir las funciones de cada voz.





CORAL POLIFÓNICA DE GINES

Esta agrupación ha conseguido en muy poco tiempo un nivel asombrosamente inesperado para todos.

SI TE GUSTA LA MÚSICA VOCAL EN GRUPO APÚNTATE A ESTA AGRUPACIÓN.

Pese a su reciente formación, y gracias al apoyo incondicional de José Manuel Sotelo, (alma del funcionamiento de esta agrupación musical), ha conseguido grandes logros desde su inicio.

Actualmente cuenta con unos cuarenta miembros que realizan un excelente trabajo grupal bajo la dirección artística de María Román Romero, profesora de violín y canto y magnífica soprano, que hace posible que estos cantantes noveles sin conocimientos musicales específicos puedan ofrecer lo mejor de sus voces.

Han actuado con la JOG (Joven Orquesta de Gines), Banda Municipal de Villanueva del Ariscal, Banda Municipal de Gines y con la Banda Municipal de Sevilla, se preveen interesantes proyectos para el futuro.

La motivación de sus componentes y el alto nivel de implicación y capacidad de trabajo del grupo hace que esta Coral Polifónica de Gines sea uno de los pilares más importantes de nuestra escuela.

Más información y contacto en:
<http://emdg.es/agrupacion.html>



NUESTRAS AGRUPACIONES



JOVEN ORQUESTA DE GINES

La JOG se compone de instrumentos de viento madera y cuerda, con la posibilidad futura de añadir más especialidades instrumentales.

Esta agrupación potencia y estimula el trabajo grupal de sus componentes ofreciéndoles la oportunidad de ampliar sus conocimientos musicales y de compartir experiencias de convivencia y aprendizaje con otros músicos e instrumentos, desarrollando así la capacidad auditiva y de concentración tan necesaria para su perfecto desarrollo. Ofrece asimismo la posibilidad de actuar ante público, otra faceta importantísima para estos jóvenes músicos.

La Joven Orquesta de Gines, siempre dispuesta a recibir con agrado a cualquier persona interesada en formar parte de ella, pertenezca o no a nuestra escuela, es una magnífica opción que ofrecemos, gratuitamente.

Más información y contacto en:

<http://emdg.es/agrupacion.html>



AGRUPACIÓN: BANDA MUNICIPAL DE GINES



Si deseas formar parte de ella, de los nuevos retos que les esperan, no lo dudes, siempre serás bien recibido, nosotros de enseñamos a tocar un instrumento y cuando adquieras el nivel requerido podrás disfrutar con nosotros en los conciertos, procesiones, romerías, etc.

La Banda Municipal es una agrupación independiente de la Escuela, pero que se nutre de músicos de la misma, su labor social es fundamental en Gines donde acompañan al pueblo y a sus autoridades en todas aquellas festividades y actos en los que ya se les considera un imprescindible acompañamiento.

Este grupo de músicos cuyo esfuerzo y dedicación por superarse cada día en beneficio de su agrupación, ha dado paso a una madurez artística exquisita que les ha proporcionado una merecida fama que les precede y hace que salgan de nuestra villa para colaborar en diferentes eventos y actuaciones en Sevilla y en pueblos de diferentes provincias.

Nuestra banda, bajo la dirección de D. Rafael Rebollo, no sólo lleva su música por donde quiera que actúen, también lleva el nombre de Gines, nuestro pueblo y lo hace con orgullo y respeto.

Más información y contacto en:
<http://emdg.es/agrupacion.html>



DANZA MUNICIPAL

Bajo la profesora de danza Ana Romero la Escuela Municipal puede ofertar los siguientes contenidos en los diferentes estilos de danza:

BALLET CLÁSICO

(Iniciación y avanzado)

Con posibilidad de presentarse a las pruebas de ingreso en grado medio en el conservatorio.

DANZA ESPAÑOLA

(Iniciación y avanzado)

Escuela bolera, folclore, danza estilizada, ballet y flamenco.

Con posibilidad de presentarse a las pruebas de ingreso en grado medio en el conservatorio.

CLASES DE FLAMENCO

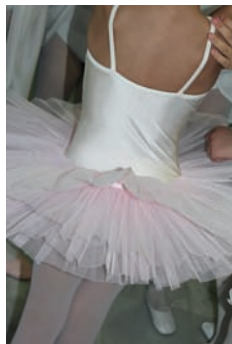
(Niños y adultos)

Técnica del zapateado, fandangos, alegrías, seguirillas, bulerías, rumbas, mantón, castañuelas, etc.

CLASES DE SEVILLANAS (Niños y adultos)

Baile por sevillanas, castañuelas, trabajo de las manos, brazos y falda, como también la técnica del inicio al zapateado.

Los días se determinarán con el grupo a partir del comienzo de las clases, se realizará una selección de los alumnos que deseen pertenecer al grupo municipal de danza.



CICLO	CURSO	ASIGNATURAS	MENS.
Música y movimiento (de 4 a 8 años)	1º	Iniciación (clase grupal)	30 €
	2º	Preparatorio (clase grupal) + musicoterapia	30 €
Plan aficionado (desde los 8 años o con preparatorio realizado) Diploma	1º	Instrumento (clase grupal) + lenguaje musical (clase grupal)	31,10 €
	2º	Instrumento (clase grupal) + lenguaje musical (optativa)	37,30 €
	3º	Instrumento (clase individual) + conjunto coral (optativa) + lenguaje musical (optativa)	43,55 €
	4º	Instrumento (clase individual) + conjunto coral (optativa) + lenguaje musical (optativa)	56,00 €
Plan acceso (desde los 8 años o con preparatorio realizado)	1º	Instrumento (clase grupal) + lenguaje musical (clase grupal)	31,10 €
	2º	Instrumento (clase grupal) + lenguaje musical (clase grupal) + Conjunto instrumental (optativa)	37,30 €
	3º	Instrumento (clase individual) + conjunto coral (obligatoria) + lenguaje musical (grupal) + Conjunto instrumental (optativa)	43,55 €
	4º	Instrumento (clase individual) + conjunto coral (obligatoria) + lenguaje musical (grupal) + Conjunto instrumental (optativa)	56,00 €
	Diploma y preparación al examen de acceso al grado medio en el conservatorio		
Danza	Todo tipo de Baile y Danza		30 €
Copla Iniciación	Con pianista acompañante		40 €
Copla Avanzado	Con pianista acompañante		100 €
Cante Flamenco	Técnicas del cante flamenco		30 €

HORARIOS Y MATRÍCULA

HORARIO: Flexibilidad de horario: de lunes a viernes, mañana y tarde. Sábados mañana.

Este curso con el traslado a las nuevas instalaciones, todos los horarios quedan pendientes para el inicio del curso, según la disponibilidad del profesorado / aula. Se intentará que sean lo más parecidos al curso pasado, publicamos una tabla orientativa.

IMPORTANTE: Te recordamos que la elección de horarios de instrumento sigue siendo como el curso anterior, por orden de pago de matrícula y puedes matricularte a partir del 1 de septiembre de 2011.

	Lun.	Mar.	Miérc.	Juev.	Vier.
Iniciación Preparatorio		x			x
Viento-metal		x	x		
Danza		x			x
Piano	x	x	x	x	x
Guitarra clásica Flamenca	x	x		x	x
Violín	x		x	x	
Violonchelo Contrabajo			x		
Flauta					x
Oboe				x	
Clarinete Saxofón	x		x		
Percusión Batería	x		x		
Canto	x		x	x	
Copla		x	x		
Guitarra eléctrica Bajo	x	x	x	x	x
Tamboril	x			x	

Los talleres de música de cámara, orquesta de flautas y educación auditiva no están determinados los horarios.

PROCESO DE MATRICULACIÓN:

A través de la Biblioteca Municipal:

Recogiendo los impresos y rellenándolos.

A través de nuestra página web:

<http://www.emdg.es/secretaria.html>

PROMOCIONES Y DESCUENTOS

Título familia numerosa:

-Categoría Especial: 20%

-Categoría General: 10%

Certificado de minusvalía: 10 %

Becas

El Ayuntamiento de Gines, concederá 10 becas para estudios musicales (Plan Acceso) entre aquellos aspirantes que reúnan los requisitos establecidos.



ASOCIACIÓN: MUSIDANZ

La misión de este Ampa es apoyar el correcto desarrollo de la Escuela Municipal de Música y Danza y lograr a través de su gestión, y por el derecho atribuido legalmente desde ella,

tener la suficiente fuerza social que nos permita solicitar todo aquello que pueda beneficiar a nivel educativo, económico y social a nuestra Escuela.

Es un privilegio contar con esta Escuela Municipal, ya con un prestigio consolidado, tener esta magnífica oportunidad de ampliar nuestro bagaje cultural y el de nuestros hijos en nuestro propio pueblo, con todo lo que ello implica; menos gastos, tiempo, desplazamientos, libertad de movimiento para los más jóvenes, etc. No olvidemos que mientras más socios seamos, más fuerza tendremos para reclamar lo que nos corresponda y, por ello, con la misma ilusión y sintiéndonos orgullosos de nuestra Escuela y de lo que aporta a nuestros hijos y alumnos, a nuestra sociedad, a la proyección, dentro y fuera, de la imagen cultural de Gines, te ofrecemos la oportunidad de formar parte de esta asociación que siempre estará para atenderos en lo que respecta a la Escuela y sus agrupaciones.

Mientras más seamos más grande será nuestra Escuela Municipal y más completa será la educación musical de nuestros alumnos.

Recordad que gestionamos el depósito de préstamo de instrumentos y materiales (libros, partituras, complementos, etc.). Todo aquello que ya no necesitéis, que deseéis donar, prestar, vender, solicitar o comprar, podéis hacerlo a través de este Ampa, desde el blog o directamente en la escuela.

Más información:

<http://ampaemdg.blogspot.com/>
ampaemdg@gmail.com

